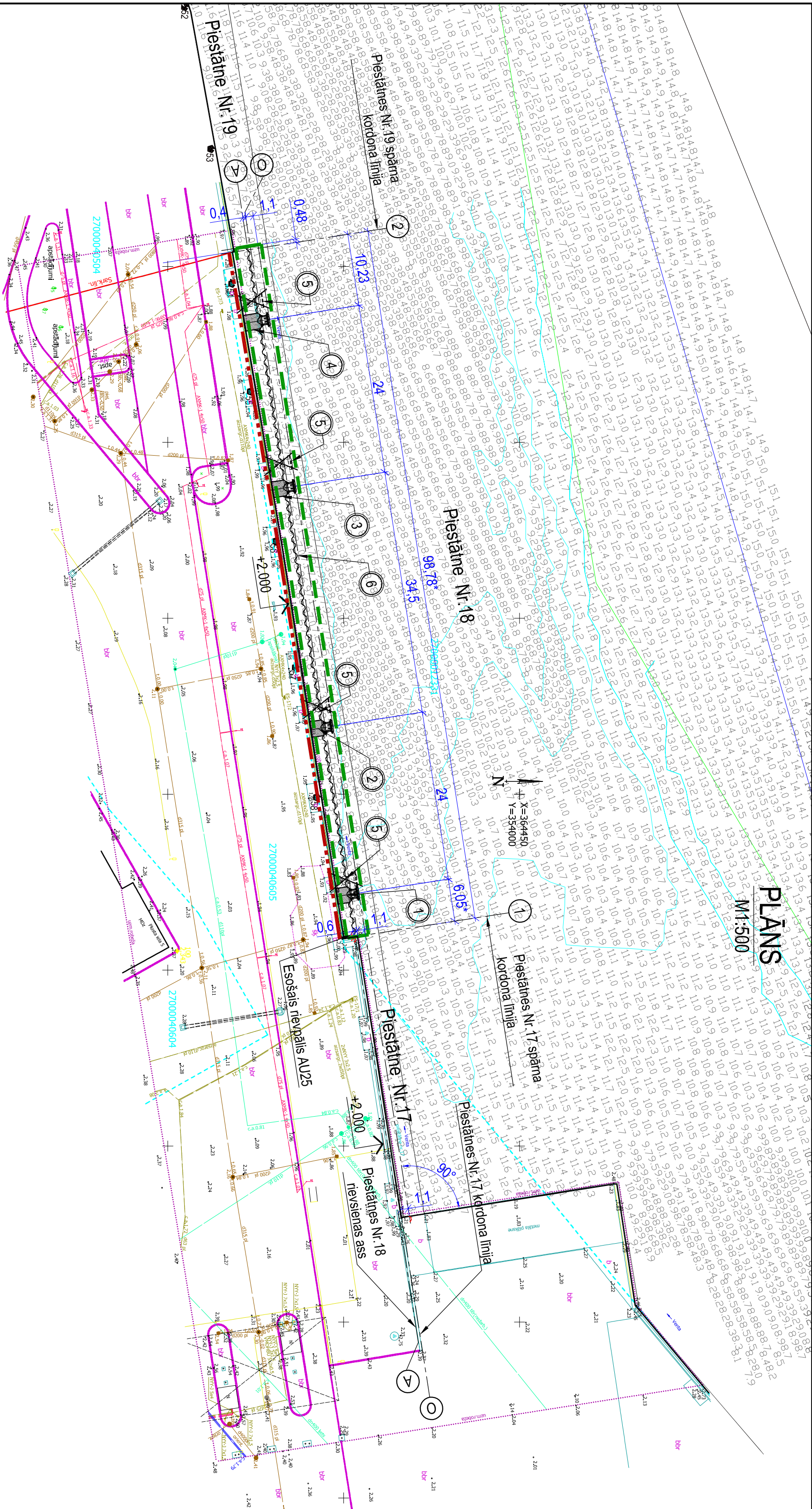





[illegible]

Bases Nr.	Bases nosaukums	Piezīmes
1	Fendra masivs Nr.1; tenders MW800x1000A. (komplekts)	projekta
2	Fendra masivs Nr.2; tenders MW800x1000A. (komplekts)	projekta
3	Fendra masivs Nr.3; tenders MW800x1000A. (komplekts)	projekta
4	Fendra masivs Nr.4; tenders MW800x1000A. (komplekts)	projekta
5	Esošie tenderi MW800x1000	demonēti
6	Rispejību zemūdens stacija uz aiz.-6,00m	projekta

## OBJEKTA TEHNISKIE RĀDĪTĀJI

Gruntsgabala platība (kval. Z700 004 0605)	1539m <sup>2</sup>
Apbūves laukums	-
Cēlu un laukumu platība	esošie
Labiekārtojuma platība gruntsgabala	-
Labiekārtojuma platība ārpus gruntsgabala	-
Būvies platība	-
Būvies kubatūra	-
Silvu stakls	-
Normatīvi nepieciešamo auto stāvēļu stakls	-
Projekā paredzētais auto stāvēļu stakls	-
Apbūves intensitāte	-
Būvā ietilpība	-
Ugunsdrošības klase	
Paredzētais pārsīdēdi nododamo aktīvtūru apjoms	2,0m <sup>3</sup>
Pieejas garums	98,77m
Projekta dziļuma atzīme pie pieejas (apvērta)	-7,00m

# PIENĒMĒTIE APZĪMĒJUMI

Renovācijas 1.kārta		Ēstasies sienas remonts: čaluplū sedumļu atjaunošana, uzp vīrsties removācija
Renovācijas 2.kārta		Rievplātu zemūdens siēna (augšā uz 6-00mm) Kūģu atvareliem (fenderu) sistēmas removācija
Būvies Nr.		Būvies ekspluatācijas numurs.

<p>Etropjeja varfjia s'pafjefjia</p> <p>\$i buopjeja nsfjajun afjisi Lafjia buonafjefjia,</p> <p>Ka afjicu nomafjio afjafj pafjssien</p> <p>Buopjeja varfjia</p>	<p>afjafj</p> <p>afjafj</p>
<p>Etropjeja dafjia varfjia s'pafjefjia</p> <p>\$i buopjeja nsfjajun afjisi Lafjia buonafjefjia,</p> <p>Ka afjicu nomafjio afjafj pafjssien</p> <p>Buopjeja dafjia</p> <p>varfjia</p>	<p>afjafj</p> <p>afjafj</p>

[illegible]